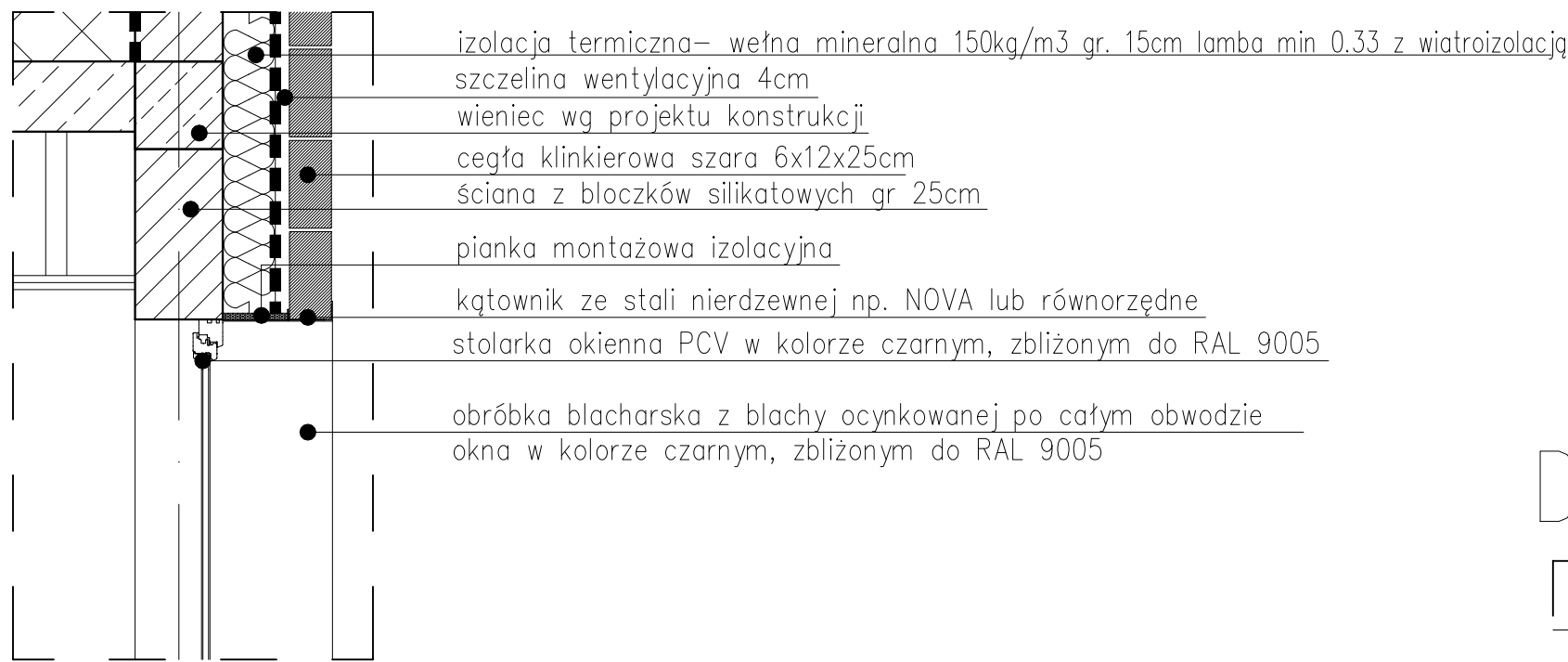
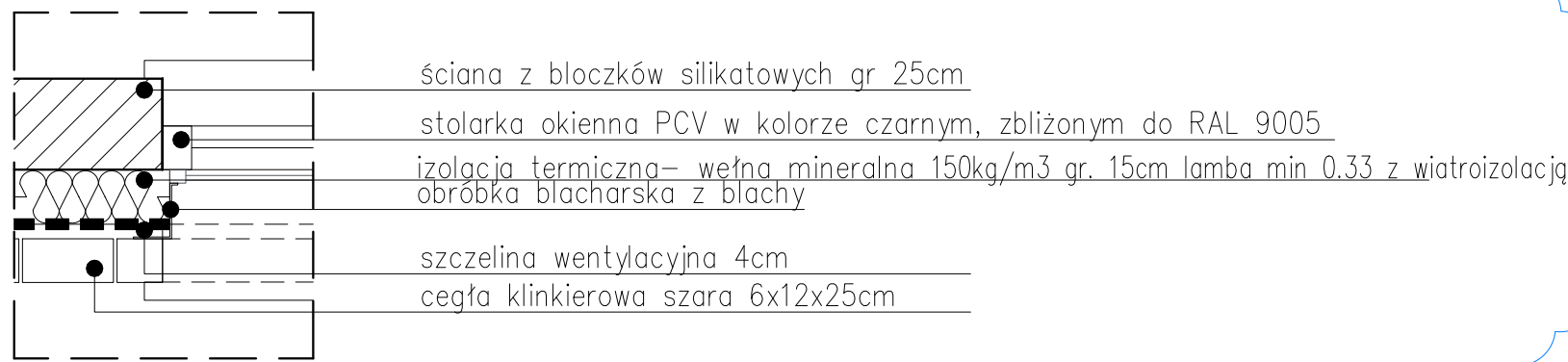


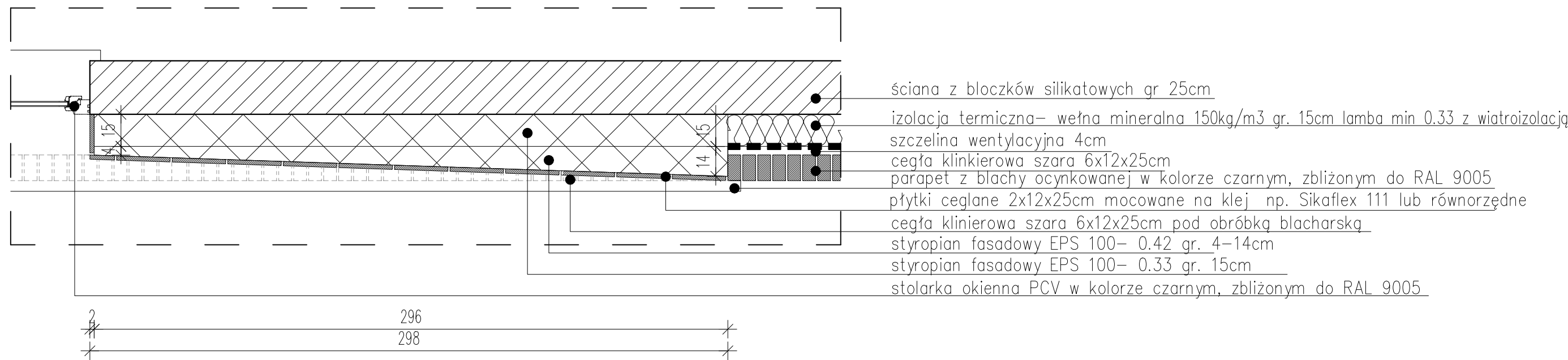
DETAL A05



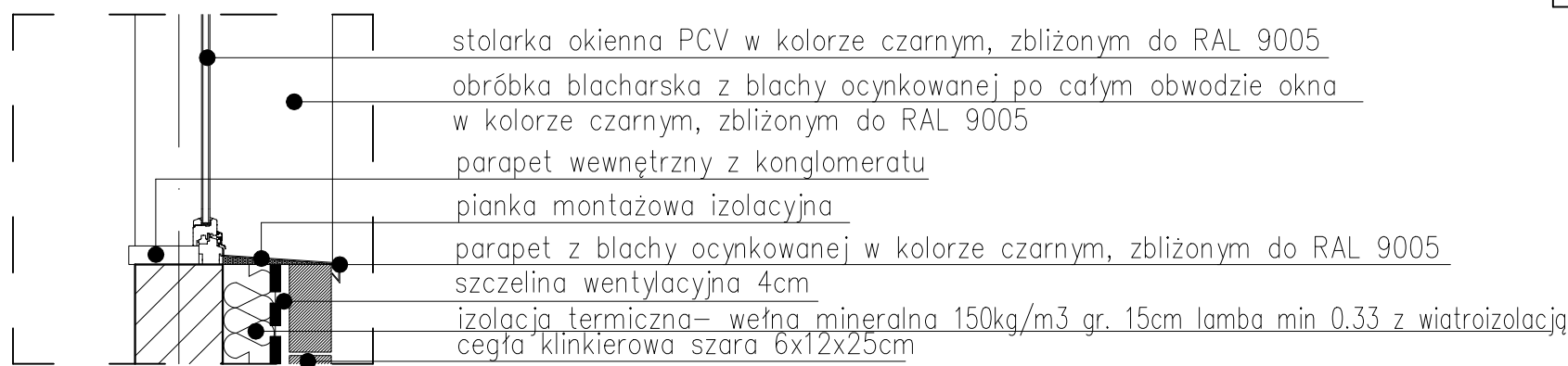
DETAL A16



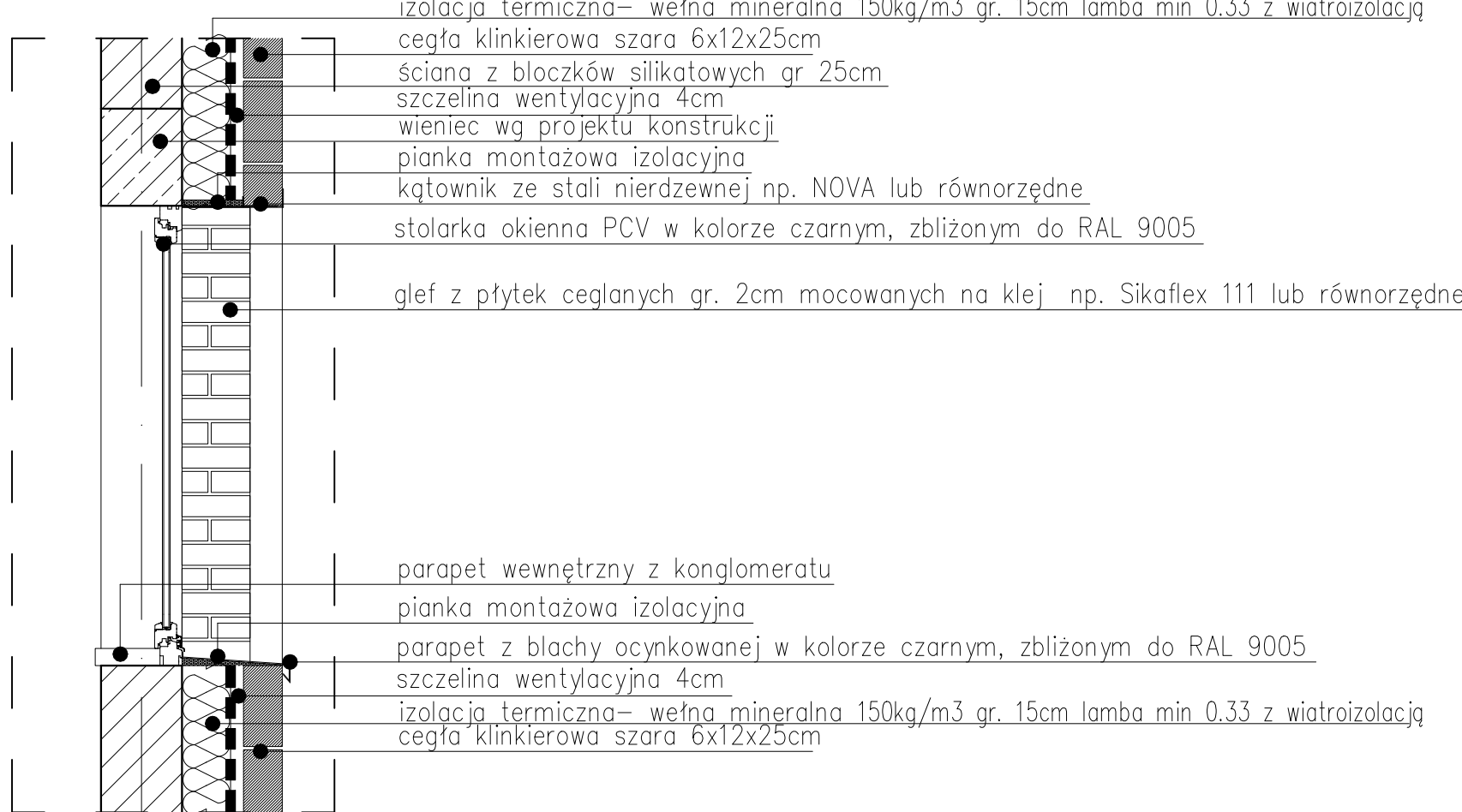
DETAL A08



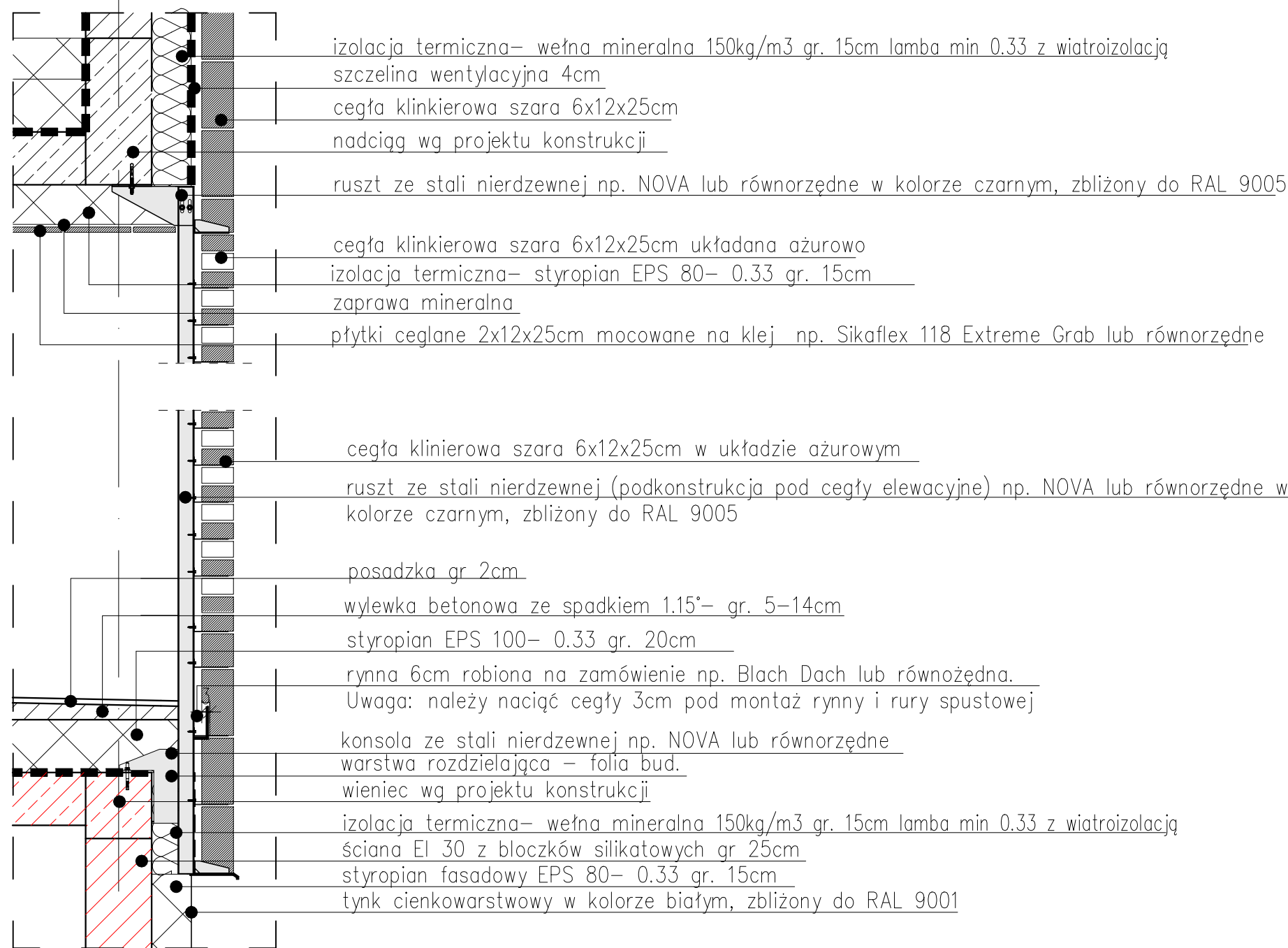
DETAL A05.1



DETAL A07



DETAL A06



DETALE

UWAGA: Przed realizacją elewacji należy wykonać szczegółowy projekt warsztatowy dotyczący podkonstrukcji elewacyjnych we współpracy z wybranymi producentami. Należy sporządzić projekt dla elewacji z cegły, blachy elewacyjnej i dyli szklanych.

Sposób montażu stolarki należy uzgodnić z wybranym producentem przed realizacją.

Wykonawca zobowiązany jest do ścisłego przestrzegania materiałów elewacyjnych i ich lokalizacji przedstawionych w projekcie. Wszelkie zmiany należy uzgodnić z projektantem architektury przed realizacją.

zmiana w projekcie dnia 31.05.2023

UWAGI
- Wykonawca przed przystąpieniem do robót zobowiązany jest do zapoznania się ze wszystkimi dokumentami branżowymi i budowlanymi.
- Wszystkie wymiary podane są w centymetrach.
- Nie wolno brać żadnego wymiaru miernic bezpośrednio z rysunku.
- Obowiązkiem wykonawcy jest sprawdzanie wymiarów w naturze.
- W wypadku stwierdzenia jakiegokolwiek zmiany lub różnicy zawieszono między projektem, a stanem faktycznym wykonawca zobowiązany jest przekazać tę informację do biura projektowego.
- Roboty budowlano - instalacyjne muszą być prowadzone z równoległą bieżącą koordynacją międzybranżową.
- W sprawach nie określonych dokumentacją obowiązują:

- prawo budowlane
- warunki techniczne, jakim powinny odpowiadać budynki oraz ich użytkowanie
- warunki techniczne wykonania i odbioru robót budowlano - montażowych (wg Ministra Budownictwa i Inżynierii Techniki Budowlanej)
- normy Polskiego Komitetu Normalizacyjnego (PKN)
- instrukcje, wytyczne, doposażenia, alerty Inżyniera Techniki Budowlanej,
- instrukcje, wytyczne i warunki techniczne producentów i dostawców materiałów budowlano - instalacyjnych
- przepisy techniczne ustalające kontrolujących jakość materiałów i wykonywania robót.

* Projekt chroniony prawem autorskim.

NAZWA : BUDOWA BUDYNKU JEDNOSTKI RATOWNICZO- GASIENICZEJ W BIAŁYMSTOKU, MURU OPOROWEGO, ŚCIANY WOLNOSTOJĄCEJ, DWÓCH FUNDAMENTÓW POD URZĄDZENIA, 19 MIEJSCE POSTOJOWYCH WRAZ Z ZAGOSPODAROWANIEM TERENU ORAZ Z INSTALACJAMI DOZIEMNYMI: KAN. DESZCZOWEJ WRAZ ZE ZBIORNIKIEM SZCZELNYM NA DESZCZÓWKĘ O POJ. CZYNNEJ 116.10m3 I ELEKTRYCZNA OŚWIETLENIA TERENU			
LOKALIZACJA : UL. PLAŻOWA, NR EWID. DZ. 1245/22, JEDN. EWID. : BIAŁYSTOK OBRĘB: 20- PRZEMYSŁOWY IDENTYFIKATOR DZIAŁKI: 206101_1.0020.1245/22		BRANŻA : architektura	DATA: 16.05.2022
PROJEKT WYKONAWCZY		SKALA : 1:20	
RYSUNEK : DETALE		NR RYSUNKU: B25	
PROJEKTANT: architektura mgr inż. arch. Krzysztof Kiciński		nr upr. 25/PDOKK/2012	
SPRAWDZAJĄCY: architektura mgr inż. arch. Jarosław Gumieniak		nr upr. BI/235/94	
WSPÓŁPRACUJĄCY: architektura mgr arch. Ewa Sienko		-	
WSPÓŁPRACUJĄCY: architektura mgr inż. arch. Paulina Klimek		-	

AIONI

AIONI SP Z O O.
ul. Elektryczna 1/210/2
15-080 Białystok

www.aioni.pl
kiciński@aioni.pl
tel. (85) 307 60 70